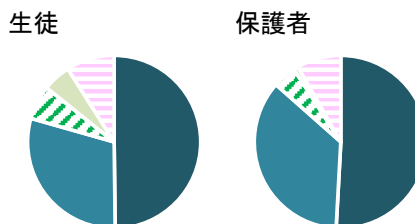


A) 学校生活全般・学校経営について

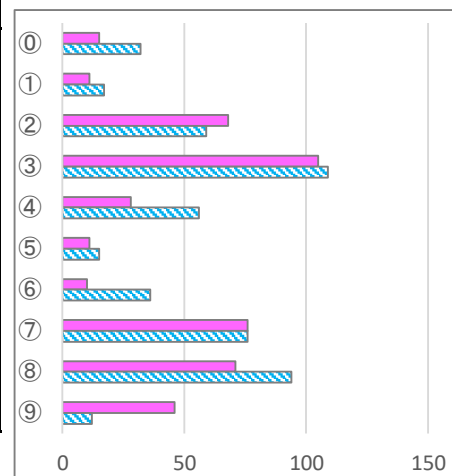
1ーア 生徒) 本校に入学してよかったと思うか。
保護者) 本校に入学させてよかったと思うか。

	解答項目	生徒	保護者
①	① そう思う	133	117
②	② どちらかといえばそう思う	79	82
③	③ どちらかといえばそう思わない	17	10
④	④ そう思わない	14	2
⑤	⑤ わからない	24	19



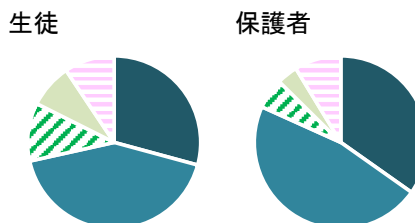
1ーイ 本校の特色で良いと思うものは何か。

	解答項目	生徒	保護者
①	① 建学の精神や教育方針	15	32
②	② 歴史や伝統	11	17
③	③ 女子校という教育形態	68	59
④	④ 学科・コース制	105	109
⑤	⑤ カリキュラムや授業	28	56
⑥	⑥ 進学指導や進学結果	11	15
⑦	⑦ 生徒指導やしつけ	10	36
⑧	⑧ 豊富な行事や部活動	76	76
⑨	⑨ 少人数クラス編成	71	94
⑩	⑩ その他	46	12



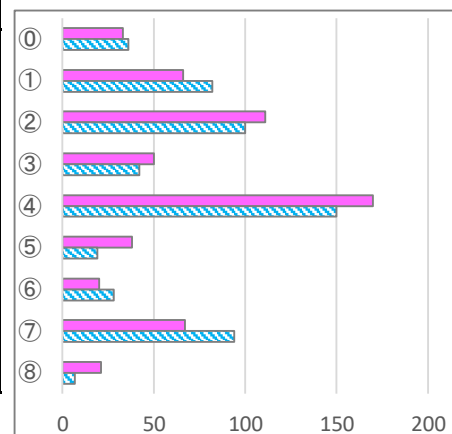
2ーア 本校の教育施設や設備は使いやすく整っていると思うか。

	解答項目	生徒	保護者
①	① そう思う	78	80
②	② どちらかといえばそう思う	113	108
③	③ どちらかといえばそう思わない	29	13
④	④ そう思わない	22	9
⑤	⑤ わからない	25	20



2ーイ 本校の教育施設や設備で良いと思うものは何か。

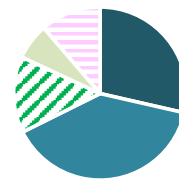
	解答項目	生徒	保護者
①	① ホームルーム教室	33	36
②	② プラネタリウム	66	82
③	③ ベンジャミンホール	111	100
④	④ 情報実習室・理科実験室・音楽室・調理室など特別教室	50	42
⑤	⑤ カフェテラスとアトリウム(玄関ホールを含む)	170	150
⑥	⑥ 図書室	38	19
⑦	⑦ 体育館・テニスコートなど体育施設	20	28
⑧	⑧ 天然芝のグラウンド	67	94
⑨	⑨ その他	21	7



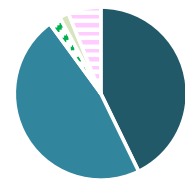
3-ア 本校は安全で清掃などが行き届いた衛生的な教育環境だと思うか。

	解答項目	生徒	保護者
①	そう思う	76	98
②	どちらかといえばそう思う	104	108
③	どちらかといえばそう思わない	38	5
④	そう思わない	18	4
⑤	わからない	30	14

生徒

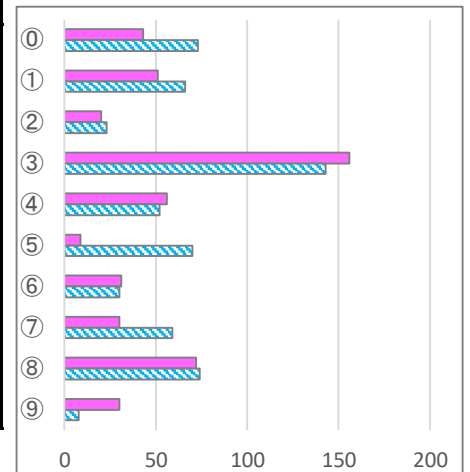


保護者



3-イ 本校の安全対策や衛生的な環境作りで良いと思うものは何か。

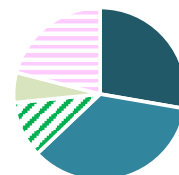
	解答項目	生徒	保護者
①	耐震化校舎	43	73
②	災害時食料の備蓄	51	66
③	年2回の避難訓練	20	23
④	オートロック式玄関	156	143
⑤	教室や廊下の防犯ブザー	56	52
⑥	清掃の励行	9	70
⑦	電池式蚊取り器の配置	31	30
⑧	お手洗いと周辺の水回り	30	59
⑨	各教室の冷暖房と温度管理	72	74
⑩	その他	30	8



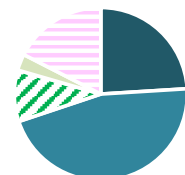
4-ア 本校の教育目標「未来に輝く女性を育てる」を達成するために適切な授業や行事などの諸活動が行われていると思うか。

	解答項目	生徒	保護者
①	そう思う	74	55
②	どちらかといえばそう思う	94	105
③	どちらかといえばそう思わない	28	22
④	そう思わない	15	7
⑤	わからない	56	40

生徒

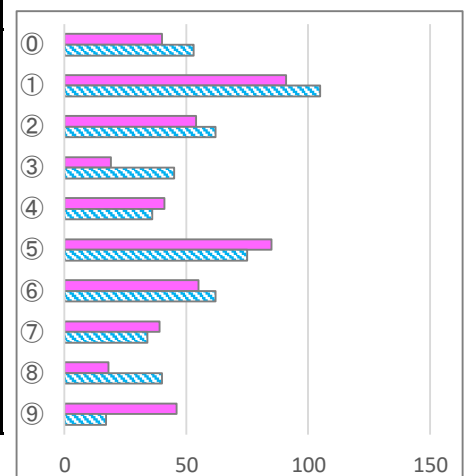


保護者



4-イ 本校の教育目標と達成のための諸活動で良いと思うものは何か。

	解答項目	生徒	保護者
①	健全な精神の育成	40	53
②	夢に向かい努力する態度の育成	91	105
③	知識・知性・教養の修得	54	62
④	規律を重んじる精神の修得	19	45
⑤	一社会人としての自覚の修得	41	36
⑥	コミュニケーション能力の育成	85	75
⑦	グローバルな見識の修得	55	62
⑧	他者を理解する態度の育成	39	34
⑨	奉仕と社会貢献の精神の育成	18	40
⑩	その他	46	17



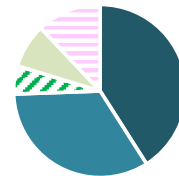
2020年度 学校評価アンケート 結果

中高合計

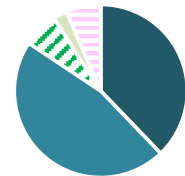
5-ア 生徒)本校の教職員の生徒対応は適切だと思うか。
保護者)本校の教職員の保護者対応は適切だと思うか。

	解答項目	生徒	保護者
①	① そう思う	109	87
②	② どちらかといえばそう思う	89	107
③	③ どちらかといえばそう思わない	14	15
④	④ そう思わない	22	6
⑤	⑤ わからない	32	15

生徒



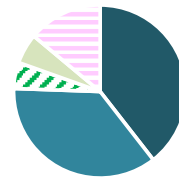
保護者



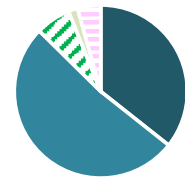
6-ア 本校の情報はHPや印刷物でわかりやすく公開されていると思うか

	解答項目	生徒	保護者
①	① そう思う	105	82
②	② どちらかといえばそう思う	96	119
③	③ どちらかといえばそう思わない	13	15
④	④ そう思わない	15	4
⑤	⑤ わからない	37	10

生徒



保護者

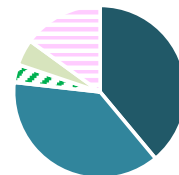


B) 学習指導・進路指導について

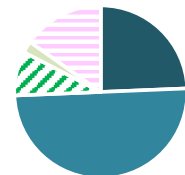
7-ア 本校の学習指導や進路指導は学力向上や進路目標達成の役に立つと思うか。

	解答項目	生徒	保護者
①	① そう思う	104	56
②	② どちらかといえばそう思う	101	115
③	③ どちらかといえばそう思わない	9	19
④	④ そう思わない	13	5
⑤	⑤ わからない	40	35

生徒

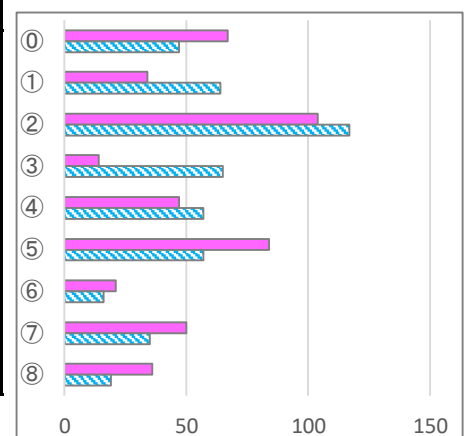


保護者



7-イ 本校の学習指導や進路指導で良いと思うものは何か。

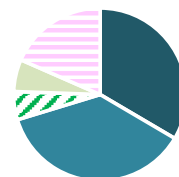
	解答項目	生徒	保護者
①	① 授業内容やレベル	67	47
②	② 放課後や長期休暇中の講習	34	64
③	③ 学力向上テスト	104	117
④	④ 土曜日の授業実施	14	65
⑤	⑤ 年間授業計画の提示	47	57
⑥	⑥ 授業選択制	84	57
⑦	⑦ SSS	21	16
⑧	⑧ ガイダンスなど進路指導のイベント	50	35
⑨	⑨ その他	36	19



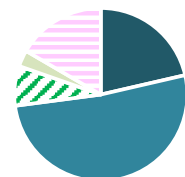
8-ア 本校の授業の内容や到達目的は生徒に合っていると思うか。

	解答項目	生徒	保護者
①	① そう思う	89	49
②	② どちらかといえばそう思う	98	118
③	③ どちらかといえばそう思わない	14	17
④	④ そう思わない	16	7
⑤	⑤ わからない	49	38

生徒



保護者

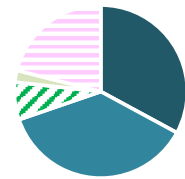
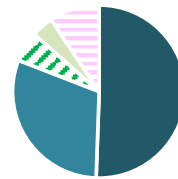


9-ア 本校の教員は授業に関する質問に親切に応じていると思うか。

	解答項目	生徒	保護者
①	① そう思う	135	75
②	② どちらかといえばそう思う	81	84
③	③ どちらかといえばそう思わない	15	16
④	④ そう思わない	11	5
⑤	⑤ わからない	25	48

生徒

保護者

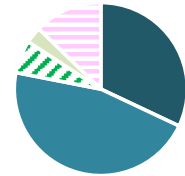
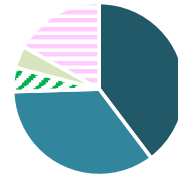


10-ア 本校は情報提供や面談を通じてきめ細かな進路指導をしていると思うか。

	解答項目	生徒	保護者
①	① そう思う	106	73
②	② どちらかといえばそう思う	93	105
③	③ どちらかといえばそう思わない	12	14
④	④ そう思わない	11	7
⑤	⑤ わからない	45	29

生徒

保護者



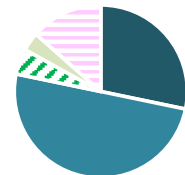
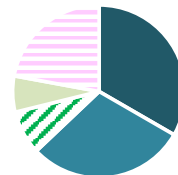
C) 生活指導について

11-ア 本校は明確な指導方針のもとに適切な生活指導がされていると思うか。

	解答項目	生徒	保護者
①	① そう思う	89	65
②	② どちらかといえばそう思う	79	115
③	③ どちらかといえばそう思わない	22	11
④	④ そう思わない	18	8
⑤	⑤ わからない	59	31

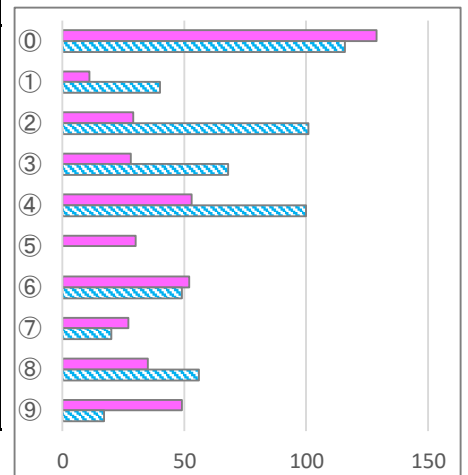
生徒

保護者



11-イ 本校の生活指導で良いと思うものは何か。

	解答項目	生徒	保護者
①	① 朝の挨拶運動など挨拶指導	129	116
②	② アルバイトの禁止	11	40
③	③ 携帯電話使用のマナー指導	29	101
④	④ 登下校のマナー指導	28	68
⑤	⑤ 毎月の身なり検査	53	100
⑥	⑥ 校則違反などへの厳格な対応	30	0
⑦	⑦ いじめに対する敏速かつ適切な対応	52	49
⑧	⑧ 集会やホームルームの訓話	27	20
⑨	⑨ 制服の着用指導	35	56
⑩	⑩ その他	49	17

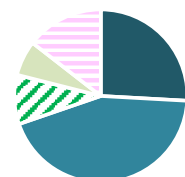
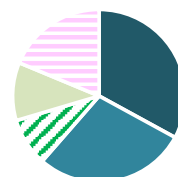


12-ア 本校の教員は学校生活の悩みなどについて相談しやすいと思うか。

	解答項目	生徒	保護者
①	① そう思う	88	59
②	② どちらかといえばそう思う	76	100
③	③ どちらかといえばそう思わない	24	21
④	④ そう思わない	29	15
⑤	⑤ わからない	50	33

生徒

保護者



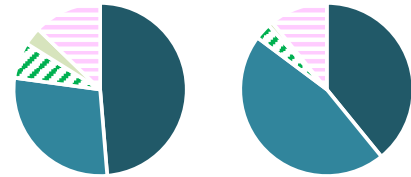
D) 行事について

13-ア 本校の行事は生徒の成長に必要で、適切なものだと思うか。

	解答項目	生徒	保護者
①	① そう思う	130	90
①	② どちらかといえばそう思う	76	106
②	③ どちらかといえばそう思わない	18	7
③	④ そう思わない	9	2
④	⑤ わからない	34	25

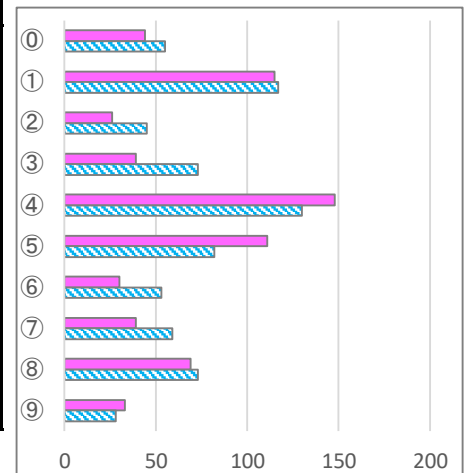
生徒

保護者



13-イ 本校の行事で評価できるものは何か。

	解答項目	生徒	保護者
①	① 高1宿泊研修	44	55
①	② 体育大会	115	117
②	③ 高1キャンプ	26	45
③	④ 芸術鑑賞会	39	73
④	⑤ 文化祭	148	130
⑤	⑥ 高2修学旅行	111	82
⑥	⑦ 登山	30	53
⑦	⑧ 合唱祭	39	59
⑧	⑨ クラスマッチ	69	73
⑨	⑩ その他	33	28



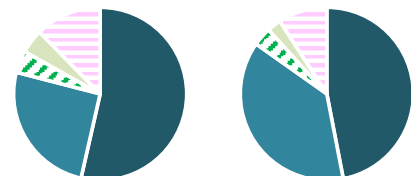
E) 部活動について

14-ア 本校の部活動は学校生活を充実させるために活発に行われていると思うか。

	解答項目	生徒	保護者
①	① そう思う	143	108
①	② どちらかといえばそう思う	68	87
②	③ どちらかといえばそう思わない	11	8
③	④ そう思わない	12	6
④	⑤ わからない	33	21

生徒

保護者



14-イ 本校の部活動で評価できるものは何か。

	解答項目	生徒	保護者
①	① 部活動の多さ	104	80
①	② 教員やコーチなどの指導力	52	62
②	③ 練習内容	35	37
③	④ 技能や資格の修得	28	20
④	⑤ 大会やコンクールなどの結果	86	72
⑤	⑥ 1週間の活動日程	32	18
⑥	⑦ 1日の練習時間	27	17
⑦	⑧ 部活動内の人間関係	72	56
⑧	⑨ 精神力や体力の育成	70	63
⑨	⑩ その他	50	35

