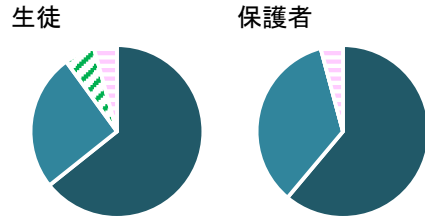


A) 学校生活全般・学校経営について

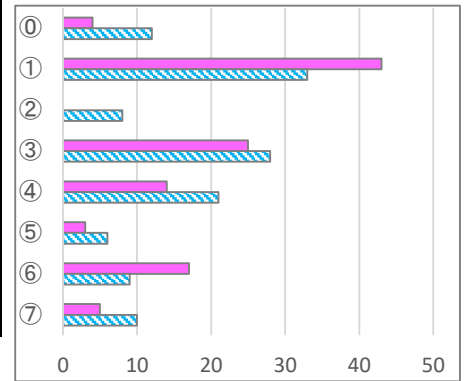
1-ア 生徒) 本校に入学(転学)してよかったと思うか。  
保護者) 本校に入学(転学)させてよかったと思うか。

	解答項目	生徒	保護者
①	そう思う	45	44
①	どちらかといえばそう思う	18	25
②	どちらかといえばそう思わない	4	0
③	そう思わない	0	0
④	わからない	3	3



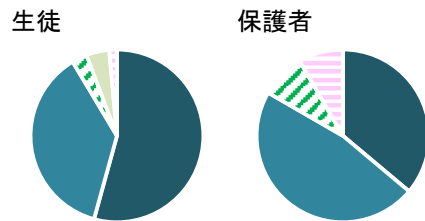
1-イ 本校の特色で良いと思うものは何か。

	解答項目	生徒	保護者
①	歴史や伝統	4	12
①	女子校という教育形態	43	33
②	建学の精神や教育方針	0	8
③	カリキュラムや授業	25	28
④	進路指導や進学結果	14	21
⑤	生徒指導やしつけ	3	6
⑥	豊富な行事や部活動	17	9
⑦	その他	5	10



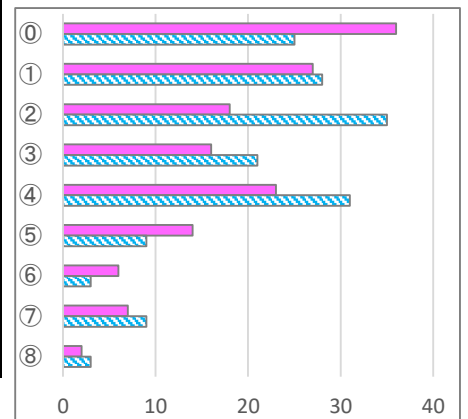
2-ア 本校の教育施設や設備は使いやすく整っていると思うか。

	解答項目	生徒	保護者
①	そう思う	38	26
①	どちらかといえばそう思う	26	34
②	どちらかといえばそう思わない	2	6
③	そう思わない	3	0
④	わからない	1	6



2-イ 本校の教育施設や設備で良いと思うものは何か。

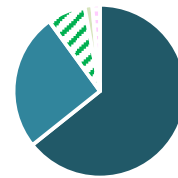
	解答項目	生徒	保護者
①	E棟校舎	36	25
①	ドームシアター(プラネタリウム)	27	28
②	ベンジャミンホール	18	35
③	情報実習室・理科実験室・音楽室・調理室など特別教室	16	21
④	カフェテラスとアトリウム(玄関ホールを含む)	23	31
⑤	図書室	14	9
⑥	体育館・テニスコートなど体育施設	6	3
⑦	天然芝のグラウンド	7	9
⑧	その他	2	3



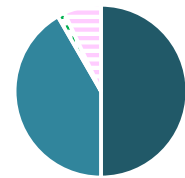
3-ア 本校は安全で清掃などが行き届いた衛生的な教育環境だと思うか。

	解答項目	生徒	保護者
①	そう思う	45	36
②	どちらかといえばそう思う	18	30
③	どちらかといえばそう思わない	5	1
④	そう思わない	1	0
⑤	わからない	1	5

生徒

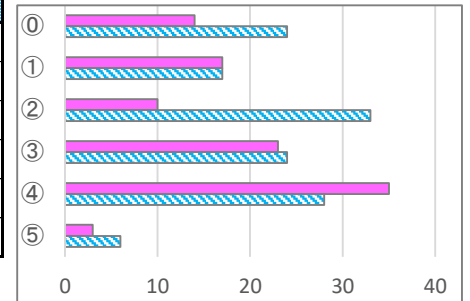


保護者



3-イ 本校の安全対策や衛生的な環境作りで良いと思うものは何か。

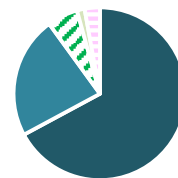
	解答項目	生徒	保護者
①	耐震化校舎	14	24
②	年2回の避難訓練	17	17
③	清掃の励行	10	33
④	お手洗いと周辺の水回り	23	24
⑤	各教室の冷暖房と温度管理	35	28
⑥	その他	3	6



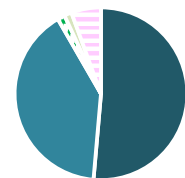
4-ア 生徒) 本校の教職員の生徒対応は適切だと思うか。  
保護者) 本校の教職員の保護者対応は適切だと思うか。

	解答項目	生徒	保護者
①	そう思う	47	37
②	どちらかといえばそう思う	16	29
③	どちらかといえばそう思わない	4	1
④	そう思わない	1	1
⑤	わからない	2	4

生徒



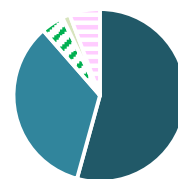
保護者



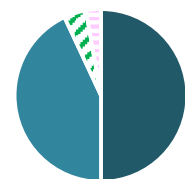
5-ア 本校の情報はHPやClassiや印刷物でわかりやすく公開されていると思うか。

	解答項目	生徒	保護者
①	そう思う	38	36
②	どちらかといえばそう思う	24	31
③	どちらかといえばそう思わない	3	3
④	そう思わない	1	0
⑤	わからない	4	2

生徒



保護者

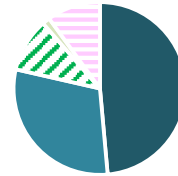


B) 学習指導・進路指導について

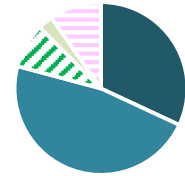
6ーア 本校の学習指導や進路指導は学力向上や進路目標達成の役に立つと思うか。

	解答項目	生徒	保護者
①	そう思う	34	23
①	どちらかといえばそう思う	21	34
②	どちらかといえばそう思わない	7	6
③	そう思わない	1	2
④	わからない	7	7

生徒

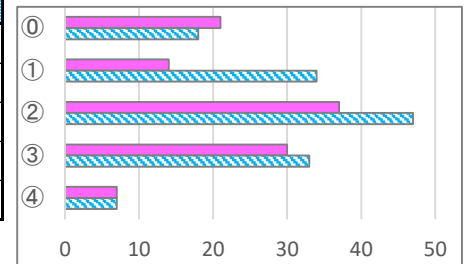


保護者



6ーイ 本校の学習指導や進路指導で良いと思うものは何か。

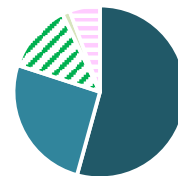
	解答項目	生徒	保護者
①	授業内容やレベル	21	18
①	単位認定試験	14	34
②	レポート	37	47
③	ガイダンスなど進路指導のイベント	30	33
④	その他	7	7



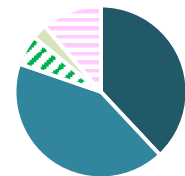
7ーア 本校の授業の内容や到達目的は生徒に合っていると思うか。

	解答項目	生徒	保護者
①	そう思う	38	27
①	どちらかといえばそう思う	18	30
②	どちらかといえばそう思わない	9	4
③	そう思わない	1	2
④	わからない	4	8

生徒



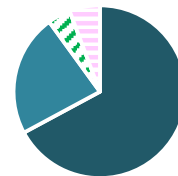
保護者



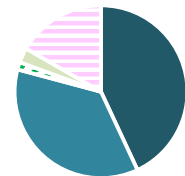
8ーア 本校の教員は授業に関する質問に親切に応じていると思うか。

	解答項目	生徒	保護者
①	そう思う	47	31
①	どちらかといえばそう思う	16	26
②	どちらかといえばそう思わない	3	1
③	そう思わない	0	2
④	わからない	4	12

生徒



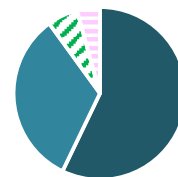
保護者



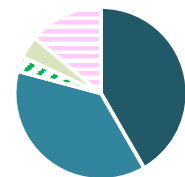
9ーア 本校は情報提供や面談を通じてきめ細かな進路指導をしていると思うか。

	解答項目	生徒	保護者
①	そう思う	40	30
①	どちらかといえばそう思う	23	27
②	どちらかといえばそう思わない	4	2
③	そう思わない	0	3
④	わからない	3	10

生徒



保護者

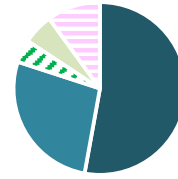


C) 生活指導について

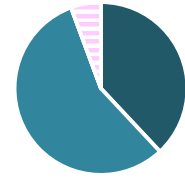
10ーア 本校は明確な指導方針のもとに適切な生活指導がされていると思うか。

	解答項目	生徒	保護者
④	そう思う	37	27
①	どちらかといえばそう思う	19	40
②	どちらかといえばそう思わない	3	0
③	そう思わない	4	0
④	わからない	7	4

生徒

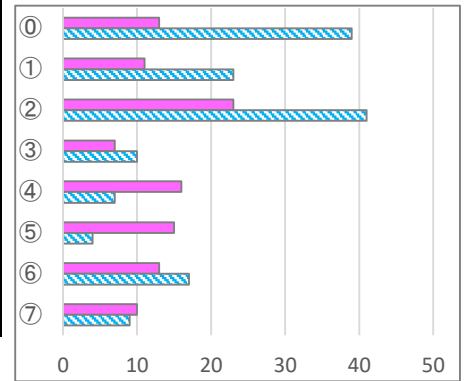


保護者



10ーイ 本校の生活指導で良いと思うものは何か。

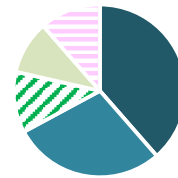
	解答項目	生徒	保護者
④	携帯電話使用のマナー指導	13	39
①	登下校のマナー指導	11	23
②	毎月の身なり検査	23	41
③	校則違反などへの厳格な対応	7	10
④	いじめに対する敏速かつ適切な対応	16	7
⑤	集会やホームルームの訓話	15	4
⑥	制服の着用指導	13	17
⑦	その他	10	9



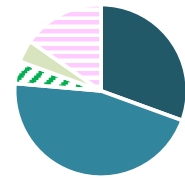
11ーア 本校の教員は学校生活の悩みなどについて相談しやすいと思うか。

	解答項目	生徒	保護者
④	そう思う	27	22
①	どちらかといえばそう思う	20	33
②	どちらかといえばそう思わない	8	3
③	そう思わない	7	3
④	わからない	8	11

生徒



保護者

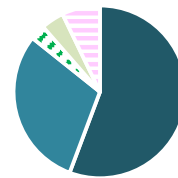


D) 行事について

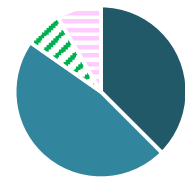
12ーア 本校の行事は生徒の成長に必要で、適切なものだと思うか。

	解答項目	生徒	保護者
④	そう思う	39	27
①	どちらかといえばそう思う	21	34
②	どちらかといえばそう思わない	2	5
③	そう思わない	3	0
④	わからない	5	6

生徒



保護者



12ーイ 本校の行事で評価できるものは何か。

	解答項目	生徒	保護者
④	校外研修(宮島研修など)	42	47
①	文化祭	29	33
②	修学旅行(高2)	33	43
③	その他	9	10

